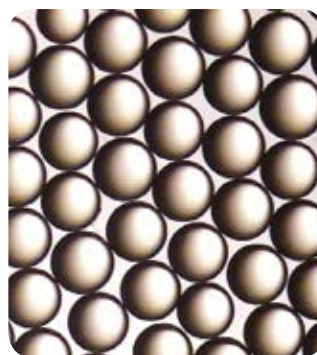
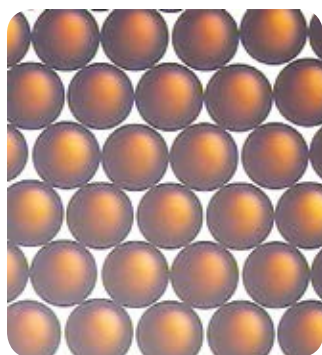


RESINES ECHANGEUSES D'IONS

TRAITEMENT DES EAUX INDUSTRIELLES



NOUVELLES
RÉFÉRENCES
RÉSINES

OSMOSE INVERSE

ECHANGE D'IONS
ADOUCCISSEMENT & DEMINERALISATION

COMPOSANTS
ADOUCCISSEMENT & FILTRATION

FILTRATION

RÉSINES TRAITEMENT DES EAUX INDUSTRIELLES

Anciennes Références	Nouvelles Références	Type	Matrice	Prix par litre selon quantité			
		ADOUCCISSEMENT		25 à 475 L	500 à 975 L	1000 à 2975 L	3000 à 5000 L
HCR	HCR	AMBERLITE Cation Fort Co-courant	Gel				
Marathon-C-Na	HPR1100 Na	AMBERLITE Cation Fort Contre-courant	Gel				
		DÉCARBONATATION					
IRC83	IRC83 H	AMBERLITE Cation Faible Co-courant	MP				
Marathon 8300	HPR8300 H	AMBERLITE Cation Faible Contre-courant	MP				
		DÉMINÉRALISATION CATIONS					
IR120H	IRC120 H	AMBERLITE Cation Fort Co-courant	Gel				
Marathon 1200H	HPR1200 H	AMBERLITE Cation Fort Contre-courant	Gel				
Marathon 1200Na	HPR1200 Na	AMBERLITE Cation Fort Contre-courant	Gel				
Monosphere 650C (H)	HPR650 H	AMBERLITE Cation Fort Contre-courant	Gel				
Amberlite 252 H	HPR2900 H	AMBERLITE Cation Fort Contre-courant	MP				
		DÉMINÉRALISATION ANIONS					
Marathon 4200 OH	HPR4200 OH	AMBERLITE Anion Fort Type 1 Contre-courant	Gel				
IRA402Cl	IRA402 Cl	AMBERLITE Anion Fort Type 1 Co-courant	Gel				
IRA410Cl	IRA410 Cl	AMBERLITE Anion Fort Type 2 Co-courant	Gel				
Marathon 4200Cl	HPR4200 Cl	AMBERLITE Anion Fort Type 1 Contre-courant	Gel				
4600Cl	HPR4100 Cl	AMBERLITE Anion Fort Type 2 Contre-courant	Gel				
IRA96	IRA96	AMBERLITE Anion Faible Co-courant	MP				
Marathon 9600	HPR9600	AMBERLITE Anion Faible Contre-courant	MP				

RÉSINES INERTES FLOTTANTES

Anciennes Références	Nouvelles Références	Type	Prix par litre selon quantité			
			25 à 475 L	500 à 975 L	1000 à 2975 L	3000 à 5000 L
RF14	14i	Régénération de haut en bas				
IF62	62i	Régénération de bas en haut				

Ces résines sont utilisées dans les systèmes à régénération contre-courant en lit compacté.

De nombreuses autres résines sont disponibles dans la gamme Dow comme les grades UPCORE ou des résines pour applications spécifiques.
N'hésitez pas à nous consulter.

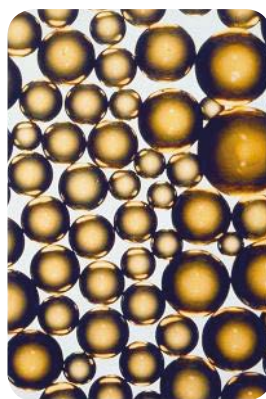
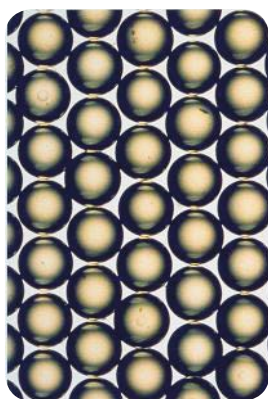
Nos résines sont conditionnées en sacs de 25 L sauf* : fûts de 50 L
Les colonnes de prix sont définies par quantités cumulées pour chaque commande.



RESINES ECHANGEUSES D'IONS

TRAITEMENT DES EAUX INDUSTRIELLES - LITS MÉLANGÉS

NOUVELLES
RÉFÉRENCES
RÉSINES



Résines essentiellement destinées aux colonnes de finitions après osmoseur dans l'industrie conventionnelle.

Ces résines peuvent être aussi utilisées pour la déminéralisation d'une eau de réseau lorsque les consommations sont faibles.

LIT MÉLANGÉ GRADE INDUSTRIEL

Anciennes références	Nouvelles références	Type	Prix par litre selon quantité			
			25 à 475 L	500 à 975 L	1000 à 2975 L	3000 à 5000 L
MB20	MB20 H/OH	AMBERLITE Standard Régénérable				
MB9L	MB9L H/OH	AMBERLITE Standard Non Régénérable				
MB6113*	MB6113 H/OH*	AMBERLITE Avec indicateur coloré				

Lit mélangé de haute pureté utilisée dans l'industrie nucléaire ou tout industrie exigent les conductivités les plus basses.

LIT MÉLANGÉ GRADE NUCLÉAIRE

Anciennes références	Nouvelles références	Type	Prix par litre selon quantité			
			25 à 475 L	500 à 975 L	1000 à 2975 L	3000 à 5000 L
IRN150*	IRN150 H/OH*	AMBERLITE Grade nucléaire				
IRN160*	IRN160 H/OH*	AMBERLITE Grade nucléaire				

Lits mélangés de haute pureté utilisés dans l'industrie électronique ou pharmaceutique exigent, outre une conductivité, des teneurs en TOC et Silice minimales.

LIT MÉLANGÉ GRADE ULTRA-PURE

Anciennes références	Nouvelles références	Type	Prix par litre selon quantité			
			25 à 475 L	500 à 975 L	1000 à 2975 L	3000 à 5000 L
UP6150*	UP6150*	AMBERJET Divers électronique, pharmaceutique				
UP6040*	UP6040*	AMBERJET Semi-conducteurs				

Nos résines sont conditionnées en sacs de 25 L sauf * : fûts de 50 L
Les colonnes de prix sont définies par quantités cumulées pour chaque commande.

RESINES ECHANGEUSES D'IONS

TRAITEMENT DES EAUX DESTINÉES À LA CONSOMMATION HUMAINE

TRAITEMENT DES EAUX POTABLES

Toutes les résines utilisées dans la production d'eau destinée à la consommation humaine doivent disposer d'un agrément ministériel émis par la DGS (Direction Générale de la Santé) sur la base des conclusions de l'AFSSA (Agence Française de Sécurité Sanitaire des Aliments). Les résines ci-dessous répondent à cette exigence.

RÉSINES TRAITEMENT DES EAUX POTABLES

Anciennes références	Nouvelles références	Type	Matrice	Prix par litre selon quantité			
				25 à 475 L	500 à 975 L	1000 à 2975 L	3000 à 5000 L
		ADOUCCISSEMENT					
HCR	HCR	AMBERLITE Cation Fort Co-courant	Gel				
Marathon-C-Na	HPR1100 Na	AMBERLITE Cation Fort Contre-courant	Gel				
		DÉCARBONATATION					
MAC-3	MAC-3	Cation Faible Co-Courant	MP				
		DÉNITRATATION					
PWA5	PWA5	AMBERLITE Sélective Co ou Contre-courant	MP				



Nos résines sont conditionnées en sacs de 25 L sauf *: fûts de 50 L
Les colonnes de prix sont définies par quantités cumulées pour chaque commande.